

# СЕРИЯ «ДЛЯ МАСТЕРА»



ОБЛАСТЬ ПРИМЕНЕНИЯ

# SALRUS

В этом каталоге компания САЛРУС объединила продукцию лучших европейских фабрик,

специализирующихся на производстве средств для ухода, чистки и реставрации изделий из кожи. Представленный ассортимент был специально разработан для мастерских по ремонту обуви и одежды, ателье по восстановлению мебели и автомобильных салонов, химчисток и клининговых компаний. Профессиональные средства торговых марок TARRAGO, SAPHIR и AVEL значительно облегчают работу мастерам кожевенного дела и делают максимально качественным полученный результат.



TM TARRAGO (Испания) основана в 1940 г. Компанией TARRAGO был изобретен краситель на водной основе, который позволил перекрашивать и менять цвет кожи. Собственная лаборатория компании постоянно работает над улучшением составов и внедрением новейших разработок в процесс производства продукции. Богатый ассортимент и широкая цветовая линейка позволяют добиваться превосходных результатов при использовании средств профессиональной линии Tarrago.



TM SAPHIR (Франция) основана в 1920 г. SAPHIR – лидер в реставрации, восстановлении, подкраске и перекраске изделий из кожи. Является поставщиком крупных обувных домов, таких как:

BERLUTTI, CHRISTIAN DIOR, LOUIS VUITTON, HERMES, LANVIN, JOHN LOBB и др. В линейке Saphir имеется большой ассортимент средств для работы с самыми дорогими и капризными кожей. Запатентованные средства Renovating Cream и Juvacuir не находят аналогов и не заменяемы при реставрации сколов, царапин и потертостей.



Компания AVEL (Франция), основанная в 1977г., является владельцем TM SAPHIR и ее технологий. Научные разработки компании находят применение в новых высокотехнологичных составах и продуктах, таких как средства по уходу за кожаной мебелью и автомобильными салонами.

## ОЧИЩЕНИЕ КОЖИ, ПОДГОТОВКА К ПОКРАСКЕ



**Очиститель** для глубокой и мягкой чистки изделий из всех видов замши, нубука, велюра, синтетических, текстильных и материалов «стретч». Возвращает первоначальный вид даже очень загрязненным изделиям, удаляет пятна и разводы. Освежает цвет.

Применение: Окунуть щетку в чистящий состав, потереть обрабатываемую поверхность до образования пены затем удалить пену с помощью промывной щетки или ткани. После высыхания замшу и нубук рекомендуется обработать спец. щеткой или губкой для придания бархатистости.

**OMNI DAIM** Арт. 0218, флакон 500 мл., бесцветный.



**Очиститель** предназначен для глубокой и интенсивной чистки всех видов гладкой кожи. Выводит застарелые пятна и разводы. Очищает поры кожи от силикона и остатков старого крема. Незаменим для чистки светлой обуви.

Применение: Перед использованием взболтать, нанести средство губкой или мягкой тканью на обрабатываемую поверхность и протирать до исчезновения пятен, загрязнений. Через несколько минут поверхность приобретает свой цвет и мягкость.

**RENOMAT** Арт. 0518, флакон 500 мл., бесцветный.



**Очиститель - нейтрализатор** солевых разводов. Эффективно удаляет пятна, налет и разводы соли, снега и реагентов. Глубоко проникая в структуру материала, нейтрализует въевшуюся соль. Средство предназначено для чистки изделий из всех материалов (гладкая кожа, велюр, нубук, замша, текстиль).

Арт. 0533, флакон, 75 мл., бесцветный.

**HIVER WINTER** Арт. 0535, фляжка, 1000 мл., бесцветный.



**Специальный ластик** для сухой чистки изделий из шероховатых видов кожи. Позволяет очистить сложные зоны: воротники, манжеты, удалить блеск и сильные загрязнения с залоснившихся участков.

**CLEANER BLOCK** Арт. TCV07

**GOMME A DAIM NUBUCK** Арт. 0221



**Очиститель** для подготовки поверхности изделий из гладких видов кожи к покраске или перекраске.  
 Применение: Обрабатывать изделие с помощью ткани, предварительно смоченной в очистителе. Внимание! Удаляет старую краску при обработке слабопигментированной кожи.

**Арт. 0844, флакон 100 мл., бесцветный.**

**DECAPANT Арт. 0848, флакон 500 мл., бесцветный.**



Специально разработанная жидкая **основа (грунтовка)** для подготовки кожи к покраске. Обеспечивает лучшее проникновение и фиксацию цвета. Предназначено для натуральной кожи. Не рекомендуется для синтетических кож. Может использоваться как краситель для замши и нубука.  
 Применение: Предварительного удаления защитного покрытия кожи не требуется. Нанести на поверхность с помощью кисточки или распылителя. Дать высохнуть 6 часов, затем нанести Tarrago Color Dye или другой краситель. Для перекраски кожи из более темного цвета в светлый используйте бесцветный Primer. Для перекраски из светлого оттенка в более темный используйте цвет грунтовки (Primer), наиболее близкий к цвету покраски Color Dye .

**PRIMER Арт. TPP11, флажка 1000 мл., 9 цветов.**



**Кондиционер - очиститель** подготавливает кожу к покраске, не повреждая ее. Эффективно удаляет грязь, остатки старого крема и защитное покрытие с поверхности. Специальная формула открывает поры кожи, делая процесс окрашивания более эффективным. Средство предназначено только для гладкой кожи, не подходит для замши и нубука.  
 Применение: С помощью губки или ткани нанести на поверхность кожи, аккуратно потереть, дать высохнуть.

**CONDITIONER Арт. TPP04, флажка 1000 мл и 500 мл., бесцветный.**

## КРАСИТЕЛИ



**Стойкий краситель Color Dye** для всех видов натуральной и синтетической гладкой кожи. Глубоко проникает в структуру кожи, качественно окрашивая и перекрашивая любой цвет (даже черный в белый). Эффективно устраняет потертости и царапины, обновляет верхний слой кожи. Отличается высокой стойкостью, не растрескивается. Придает водоотталкивающий эффект. При высыхании образует блеск, поэтому дополнительная полировка не требуется. Применение: Перед окрашиванием обязательно очистить и подготовить поверхность с помощью Tarrago Conditioner. Для улучшения проникновения пигмента используйте Tarrago Primer. Размешайте краситель с помощью кисточки до получения однородного оттенка. Нанесите небольшое количество продукта на губку и равномерно распределите тонким слоем по всей поверхности. Дайте высохнуть. Нанесите еще один или два тонких слоя для достижения необходимого результата. Оптимальное время высыхания около 12 часов. Не применять для замши и нубука.

**SELF SHINE COLOR DYE** Арт. TPP01-фляжка, 500 мл., (15 цветов)

Арт. TPP02-флакон, 125 мл., (3 цвета)

Арт. TDC05-набор: очиститель + краситель, 2 X25 мл., (90 цветов)



**Проникающий краситель** с высокой окрашивающей способностью. Подходит для натуральной и синтетической кожи. Не подходит для замши и нубука. Применение: Перед покраской необходимо очистить и удалить финишное покрытие с изделия. Натуральную кожу протрите жесткой губкой, смоченной в TARRAGO CONDITIONER или в ацетонсодержащем растворителе. Синтетическую кожу протрите салфеткой, смоченной в спирте. Возболтайте флакон. С помощью кисти равномерно нанесите краситель на всю поверхность. Дайте высохнуть. Для наилучшего результата нанесите TARRAGO COLOR DYE.

**PENETRATING DYE** Арт. TPP09, фляжка 1000 мл.,

черный, т. коричневый, т. синий.





**TEINTURE FRANCAISE** Арт. 0814, флакон 500 мл., 12 цветов.



**SUEDE DYE** Арт. TPP16, флакон 500 мл.,  
черный, т. коричневый, т. синий.

## ЗАЩИТНЫЕ СРЕДСТВА



**INVULNER PROTECTOR** Арт. 0779, канистра 5л., бесцветный.

**Универсальный краситель** для всех видов натуральной и синтетической гладкой кожи, велюра, нубука, текстиля (кроме перламутровых). Глубоко проникает в структуру кожи, очень эффективно подкрашивает и перекрашивает, отличается высокой стойкостью и качеством окрашивания.

**Применение:** Перед употреблением встряхнуть, равномерно нанести средство с помощью губки или кисточки на обрабатываемую поверхность, дать высохнуть.

**Краситель для замши и нубука** используется для окрашивания изделий в более темный цвет. Высохнув после покраски, SUEDE DYE не оставит следов на других поверхностях.

**Применение:** Щеткой для замши удалите пыль и грязь с поверхности изделия. Взболтайте флакон. Нанесите небольшое количество продукта на губку и равномерно распределите по всей поверхности. При необходимости нанесите еще один слой. Расчешите ворс материала после нанесения каждого слоя. Дайте высохнуть. Оптимальное время высыхания около 12 часов. Обработайте поверхность губкой или щеткой для нубука.

**Водоотталкивающая пропитка** обеспечивает надежную защиту от влаги и загрязнений изделий из всех видов кожи (гладкая, нубук, велюр и др.), текстиля, а также современных высокотехнологичных материалов TEX. Продлевает срок службы и способствует сохранению первоначального внешнего вида изделиям. Предотвращает образование пятен от воды, снега и соли. Применение в составе фторированной смолы обеспечивает очень стойкий водоотталкивающий эффект. Применение: Перелить состав в распылитель. Наносить средство на поверхность на расстоянии примерно 30 см. в течение нескольких секунд. Дать высохнуть.



**Защитное покрытие** (апретур) для изделий, окрашенных Tarrago Color Dye или спиртосодержащими красителями. Сохраняет цвет и обеспечивает водонепроницаемость. Делает кожу мягкой на ощупь. Превосходная защита для кожгалантереи и мебели, помогает предотвратить стирание красителя. Также используется для восстановления матового или глянцевого покрытия поверхности на всех видах натуральной или синтетической гладкой кожи. Применение: Нанесите небольшое количество на губку и равномерно распределите по всей поверхности. Дайте высохнуть. При необходимости нанесите второй слой. Возможно разбавление водой. Наносить не раньше чем через 24 часа после окраски. Не подходит для замши и нубука.

**FINISHING (WATER BASED LACQUER)**

Арт. TPP08 - глянцевый, флага, 1000 мл.  
Арт. TPP03 - матовый, флага, 1000 мл.

## ОСНОВНОЙ УХОД ЗА КОЖЕЙ



**Очиститель - бальзам** идеально подходит для всех видов гладкой кожи (одежда, обувь, мебель, кожгалантерея. Состав на основе ланолина, натурального пчелиного воска и масла Jojoba одновременно мягко очищает, интенсивно питает, и придает коже водоотталкивающие свойства. Применение: Перед использованием флакон взболтать, нанести средство на обрабатываемую поверхность и очистить, растирая тканью или губкой. Остатки бальзама удалить чистой тканью. После высыхания отполировать.

**CREME UNIVERSELLE**

Арт. 0905, флакон 500 мл., бесцветный.



**Крем - самоблеск** на основе натурального карнаубского воска. Его уникальная формула превосходно питает кожу и придает мгновенный стойкий блеск. Не требует полировки. Для натуральной и синтетической гладкой кожи. Применение: Удалите пыль и грязь с поверхности изделия. Быстро нанесите крем равномерно на всю поверхность. После высыхания блеск будет очевидным. Последующие нанесения будут усиливать блеск.

**SELF SHINE SHOE CREAM**

Арт. TPP64, банка 1 кг., 4 цвета.



## ОБНОВЛЕНИЕ



**Краситель - самоблеск** на основе воска. Специально разработан для обновления рантов, каблуков и подошв. Применение: Размешайте с помощью кисточки до получения однородного оттенка. Нанесите небольшое количество, аккуратно распределяя по всей поверхности. Дайте высохнуть. Дополнительная полировка не требуется.

**SELF SHINE WAX DYE** Арт. TPP65, флакон 1000 мл.,  
черный, т. коричневый.



**Полировочный воск** обеспечивает отличное защитное покрытие поверхности. Для обработки рантов, каблуков и подошв. Применение: Для машинной полировки. Равномерно распределите воск с помощью машинной щетки по поверхности каблуков, рантов, подошв. Используйте машинную щетку с конским волосом для достижения превосходного блеска.

**COLOR WAX** Арт. TPV69, плитка 140 гр. черный, т. коричневый.



**Заполняющий воск** для заделки дефектов. Заполняет царапины и порезы. Для обработки рантов, каблуков и подошв. Применение: Нанесите воск прямо на порезы и царапины, до их полного заполнения.

**FILLING WAX** Арт. TPV68, плитка, 120гр. черный, т. коричневый.





#### Крем - восстановитель

(«жидкая кожа») используется для восстановления поврежденного лицевого слоя всех видов гладких кож. Применяется для обработки только поврежденных участков кожи. Наносить тонкими слоями на поврежденную поверхность с помощью ткани или губки, дать высохнуть 10 мин. После обработки рекомендуется нанести защитные средства в зависимости от вида кожи (крема, воски, бальзамы и др.), при сильных повреждениях рекомендуется наносить 2-3 слоя.

**RENOVATING CREAM** Арт.0851, туба 25мл., 44 цвета.



#### Крем - восстановитель цвета

и поврежденного лицевого слоя гладких кож. Позволяет восстановить гладкую поверхность кожи в изношенных местах, удаляет бархатистость кожи, устраняет потертости. Крем очень стойк к истиранию. Применяется как для обработки отдельных участков кожи, так и для всего изделия.

Арт. 0803, флакон 75 мл., 18 цветов.

**JUVACUIR** Арт. 0804, флакон 500 мл., черный, т. коричневый, белый.

**AVEL ДЛЯ УХОДА ЗА ИЗДЕЛИЯМИ ИЗ КОЖИ,  
ОБИВКОЙ МЕБЕЛИ И САЛОНОВ АВТОМОБИЛЕЙ**

### ОЧИЩЕНИЕ



Крем - мыло предназначен для мягкой чистки и восстановления внешнего вида изделий из всех видов гладкой кожи. Входящий в состав глицерин смягчает и питает кожу, возвращая ей мягкость и эластичность.

Арт. 0504, банка 100 мл., бесцветный.

**SAVON REGENERANT** Арт. 4001, банка 200мл., бесцветный.



**Очиститель** для удаления следов от шариковых ручек с изделий из кожи и текстиля.

**DETACHEUR STYLO BILLE** Арт. 4230 флакон, 30 мл., бесцветный.



**Пятновыводитель**, предназначенный для удаления сильных загрязнений, свежих и застарелых жирных пятен. Не оставляет ореола. Применяется для чистки изделий из различных видов кожи и текстиля.

**DETACHEUR CUIRS TEXTILES** Арт. 4224, аэрозоль 200 мл., бесцветный.



**Порошок-пудра** для удаления любых свежих пятен с любых поверхностей (гладкая кожа, нубук, велюр, текстиль, синтетика и другие материалы). Не оставляет ореола.

**TERRE DE SOMMIERES** Арт. 4212, банка 250 грамм, бесцветный.



**Мощное дезинфицирующее бактерицидное средство** для мягкой мебели, штор, ковров, автомобильных салонов и т. д. Освежает цвет тканей, уничтожает аллергенных микроскопических клещей, скапливающихся в тканях.

**SPECIAL TEXTILES** Арт. 4774, флакон 500 мл., бесцветный.

## ЗАЩИТА И УХОД



**Специальный восстанавливающий бальзам** на основе пчелиного воска и жира норки для кожаной мебели и любых изделий из гладкой кожи. Глубоко проникает и питает кожу, предотвращает высыхание, появление трещин и разрывов швов, восстанавливает и освежает цвет.

**BAUME CUIR RENOVATEUR** Арт.4024, флакон 500 мл., 16 цветов.



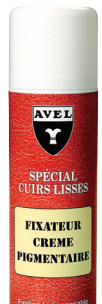
**IMPERMEABILISANT SPECIAL TEXTILE** Арт. 4787, аэрозоль 400 мл., бесцветный.



**ANTI TASHES CUIR** Арт. 4047, баллон 400 мл., бесцветный.



**CIRE ENTRETIEN CUIR** Арт. 4037, баллон 400 мл., бесцветный.



**FIXATEUR CREME PIGMENTAIRE** Арт. 4075, баллон 250 мл., бесцветный.

### Водоотталкивающая пропитка специально для тканей.

Защищает от пятен и загрязнения мягкую мебель, шторы, скатерти, автомобильные салоны, одежду, обувь и т.д. Также может применяться для любых кож. Не изменяет цвет изделия, не содержит силиконов.

**Пропитка** предохраняет кожаную поверхность от пятен любого происхождения (пищевые пятна, напитки, смазочные материалы, грязь, вода и т.д.). Не изменяет цвет изделия, сохраняет способность кожи «дышать». Не содержит силиконов.

**Специальный воск** для мебельной и фурнитурной гладкой кожи, на основе натурального пчелиного воска и жира норки, питает, очищает и продлевает срок службы мебели. Предотвращает разрывы швов и огрубение кожи.

**Фиксатор** предназначен для закрепления Creme pigmentaire Teintante. Фиксирует крем глубоко в порах кожи, сохраняя способность кожи дышать.



ПРЕДСТАВИТЕЛЬ ТМ  
«TARRAGO», «SAPHIR», «AVAL» В РОССИИ И СТРАНАХ СНГ  
**ООО «САЛРУС»**

Санкт - Петербург. ул. Ключевая д 30 оф. 410  
тел (812) 244-03-15  
[WWW.SALRUS-SPB.RU](http://WWW.SALRUS-SPB.RU)

